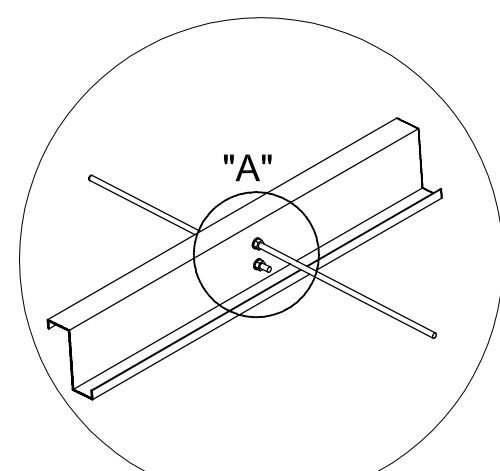


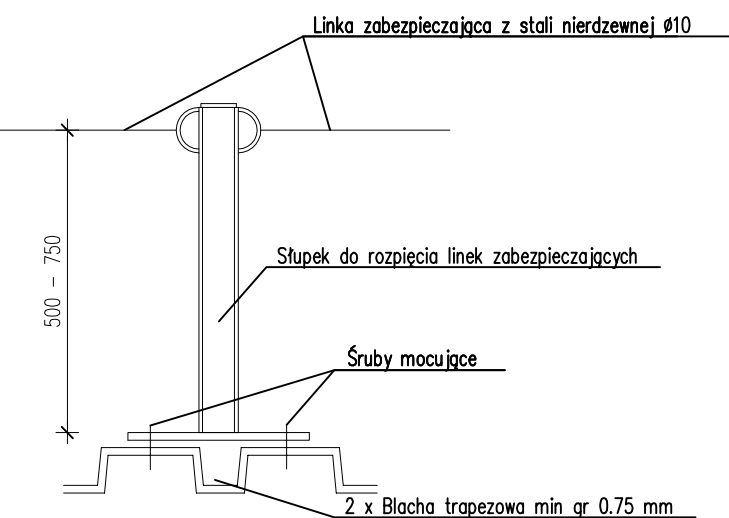
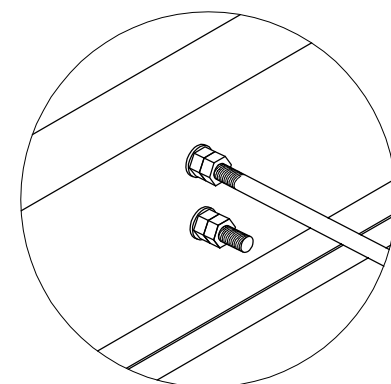
RZUT DACHU II

1:10

Schemat montażowy.



Szczegół "A"



Stupek do rozpięcia linek zabezpieczających (Sc1:10)

Stupek (24 x)

UWAGA:

- 1) TOLERANCJA USTAWIENIA KOTEW W POZIOMIE ± 10 mm,
- 2) WYKAZ KOTEW ZGODNIE Z WYKAZEM ŁĄCZNIKÓW,
- 3) SPOSÓB OSADZANIA KOTEW ZGODNIE Z WYTYCZNYMI PRODUCENTA,
- 4) KOTWY OSADZAĆ W TEMPERATURZE POWYŻEJ -5°C ,
- 5) OTWORY I PRZEBIEGA ZGODNIE Z PROJEKTEM ARCHITEKTONICZNYM I SANITARNYM,
- 6) ROZPATRYWAĆ ŁĄCZNIE Z POZOSTAŁYMI PROJEKTAMI BRANŻOWYMI,
- 7) PRZED PRZYSTĄPIENIEM DO MONTAŻU/PRODUKCJI ELEMENTÓW STALOWYCH (ZWŁASZCZA RYGLI ŚCIENNYCH) NALEŻY SPRAWDZIĆ WSZYSTKIE PODANE WYMIARY W NATURZE (W PRZYPADKU DUŻYCH ROZBIEŻNOŚCI NALEŻY NIEZWŁOCZNIE SKONTAKTOWAĆ SIĘ Z PROJEKTANTEM),
- 8) NALEŻY ZASTOSOWAĆ SYSTEM ASEKURACJA OFEROWANY PRZEZ SPECJALISTYCZNE FIRMY, POSIADAJĄCY STOSOWNE ATESTY I CERTYFIKATY,
- 9) SPOSÓB MOCOWANIA SŁUPKÓW DO ROZPIĘCIA LINEK ZABEZPIEZAJĄCYCH ZGODNIE Z SPECYFIKACJĄ WYBRANEGO PRODUCENTA.

ATM "ATM" Krzysztof Mikolaszewicz – usługi budowlane	
ul. Skłodowska 12 lok. 107, 15-399 Białystok	
tel. 85 742 40 08 wew. 20, atmprojekty@interia.pl	
projekt:	
branża:	KONSTRUKCJA
nr rys.:	Ks-74
opracował:	mgr inż. M. Maliszewski
sprawdził:	mgr inż. H. Maliszewska
współpraca:	
data:	12.08.2021
rysunek:	RZUT DACHU II
skala:	1:10
nr uprawnień:	POL/0008/PWBKb/17
podpis:	
nr uprawnień:	Bf 16/81
podpis:	
nr uprawnień:	
podpis:	

